


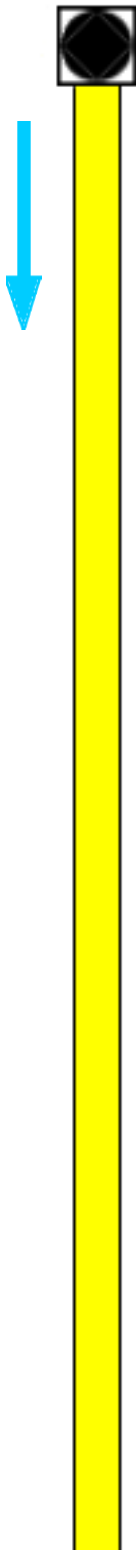
Protokol z kamerové prohlídky




Přejímací protokol

Objednatel: I.B.O.S. EU a.s., České Budějovice 37004, Dolní 1506			
Označení úseku: Úsek 1		Označní zakázky	
Označení prohlídky: Prohlídka 1		Jméno pracovníka kontroly: Jarda	
Poloha umístění - ulice:		Datum prohlídky: 21.5.2010	Čas prohlídky: 10:55:11
Poloha umístění - Obec České Budějovice		Označení systému stokové sítě:	
Poloha umístění - okres: České Budějovice		Údaje k poloze umístění:	
Označení počátečního uzlu: Šachta 1	Hloubka na počátečním uzlu:	Souřadnice počátečního uzlu:	
Označení koncového uzlu: Šachta 2	Hloubka na koncovém uzlu:	Souřadnice koncového uzlu:	
Všeobecné poznámky:			
Využití stoky: Oddílná stoka nebo kanalizační přípojka pouze pro dešťové vody			Druh stoky: Gravitační
Směr toku: ve směru toku	Výška: 200	Šířka:	
Tvar příčného profilu: Kruhový		Materiál: Prostý beton	
Vnitřní obložení nebo výstelka:		Materiál vnitřního obložení nebo výstelky:	
Strategický význam:		Účel kontroly: podezření na závady ve stavební konstrukci	
Čištění: Stoka nebo kanalizační přípojka nebyla před prohlídkou vyčištěna		Zadržování vody: Neprovedena žádná opatření	
Srážky: Děšť	Teplota: Teplota nad bodem mrazu	Délka trouby: 5m	Rok uvedení do provozu:
Očekávaná délka prohlídky: 25 m	Norma: CSN_EN13508-2_CZ	Původní kódovací systém:	
Vztažný uzel v podélném směru: vnitřní stěna počátečního uzlu (vstupní nebo revizní		Metoda prohlídky: prohlídka televizním inspekčním systémem	
Záznamové médium videa: jiné záznamové médium	Video-počítadlo:	Odkazy na archivaci videozáznamů:	
Záznamové médium pro fotografování:		Odkazy na archivace fotodokumentace:	
Podpis předávající:		Podpis přebírající:	

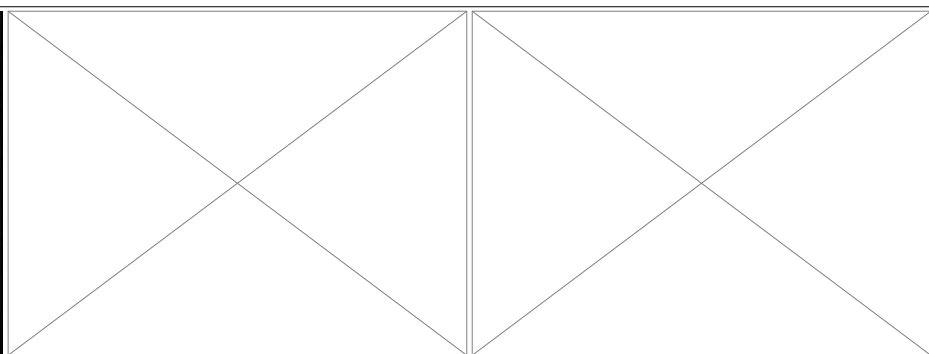
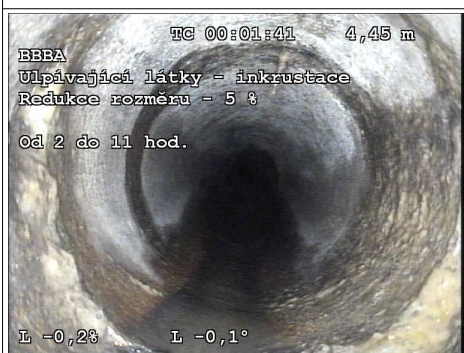
		Okres: České Budějovice	Zakázka :
		Obec: České Budějovice	Prohlídka : Prohlídka 1
		Úsek : Úsek 1	Operátor : Jarda
Počáteční uzel Šachta 1	Koncový uzel Šachta 2	Směr Prohlídky ve směru toku	Datum kontroly 21.5.2010
Materiál Prostý beton	Profil Kruhový	Výška / šířka 200	Kontrolovaná délka 7,92 m

	BCDA	Počáteční uzel - vstupní šachta, Označení uzlu - Šachta 1
	-0,25 m	
	00:00:00	
	Závažnost: 6	
	BAJA	Posunutý trubní spoj - v podélném směru, Posun - 20 mm
	1,01 m	
	00:00:29	
	Závažnost: 2	
	BBCA	Usazeniny - jemný materiál, Výše usazeniny - 5 %
	1,34 m	
	00:00:40	
	Závažnost: 5	
	BAJB	Posunutý trubní spoj - radiální, Posun - 30 mm
	2,84 m	
	00:01:05	
	Závažnost: 6	
	BBBA	Ulpívající látky - inkrustace, Redukce rozměru - 5 %
	4,45 m	
	00:01:37	
	Závažnost: 3	
	BDDB	Hladina vody - zkalené nebo zbarvené, Výška hladiny vody - 15 %
	5,5 m	
	00:01:57	
	Závažnost: 4	
	BBBA	Ulpívající látky - inkrustace, Redukce rozměru - 10 %
	5,97 m	
	00:02:10	
	Závažnost: 6	
	BBED	Jiné překážky - předmět vyčnívající ze stěny stoky, Redukce rozměru - 25 %
	7,14 m	
	00:02:39	
	Závažnost: 1	
	BBBA	Ulpívající látky - inkrustace, Redukce rozměru - 5 %
	7,14 m	
	00:02:57	
	Závažnost: 6	
	BDGZ	Znemožněná prohlídka - jiný důvod
	7,67 m	
	00:03:39	
	Závažnost: 1	

		Okres: České Budějovice	Zakázka :
		Obec: České Budějovice	Prohlídka : Prohlídka 1
		Úsek : Úsek 1	Operátor : Jarda
Počáteční uzel Šachta 1	Koncový uzel Šachta 2	Směr Prohlídky ve směru toku	Datum kontroly 21.5.2010
Materiál Prostý beton	Profil Kruhový	Výška / šířka 200	Kontrolovaná délka 7,92 m

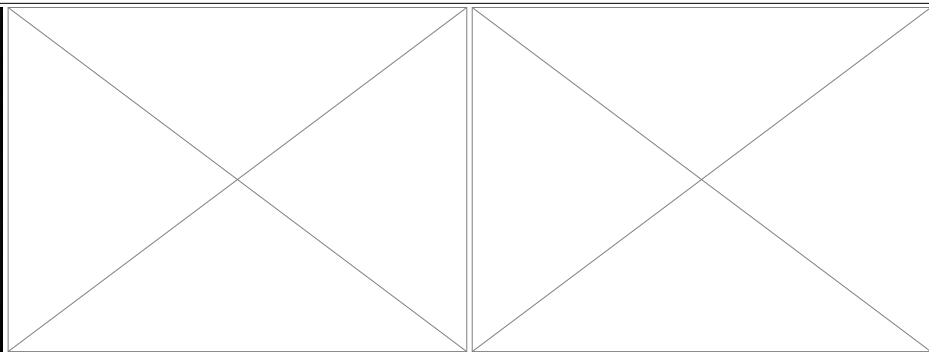
Kód: BBBA	TC: 00:01:37	Vzdálenost: 4,45 m	Závažnost: 3
------------------	---------------------	---------------------------	---------------------

Ulpívající látky - inkrustace, Redukce rozměru - 5 %



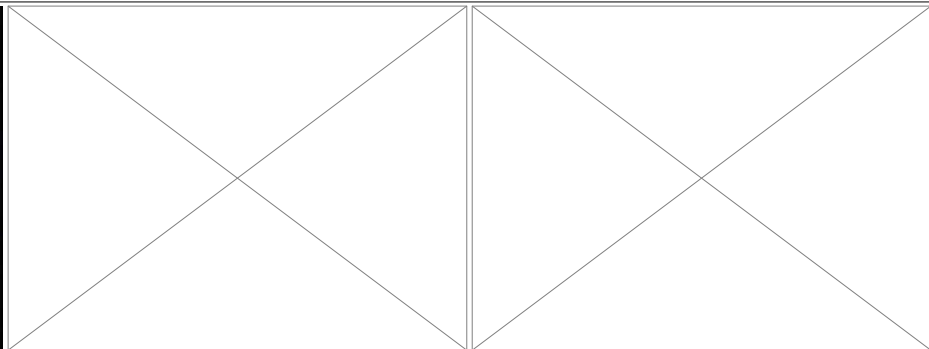
Kód: BDDB	TC: 00:01:57	Vzdálenost: 5,5 m	Závažnost: 4
------------------	---------------------	--------------------------	---------------------


Hladina vody - zkalené nebo zbarvené, Výška hladiny vody - 15 %



Kód: BBED	TC: 00:02:39	Vzdálenost: 7,14 m	Závažnost: 1
------------------	---------------------	---------------------------	---------------------

Jiné překážky - předmět vyčnívající ze stěny stoky, Redukce rozměru - 25 %



		Okres: České Budějovice	Zakázka :
		Obec: České Budějovice	Prohlídka : Prohlídka 1
		Úsek : Úsek 1	Operátor : Jarda
Počáteční uzel Šachta 1	Koncový uzel Šachta 2	Směr Prohlídky ve směru toku	Datum kontroly 21.5.2010
Materiál Prostý beton	Profil Kruhový	Výška / šířka 200	Kontrolovaná délka 7,92 m

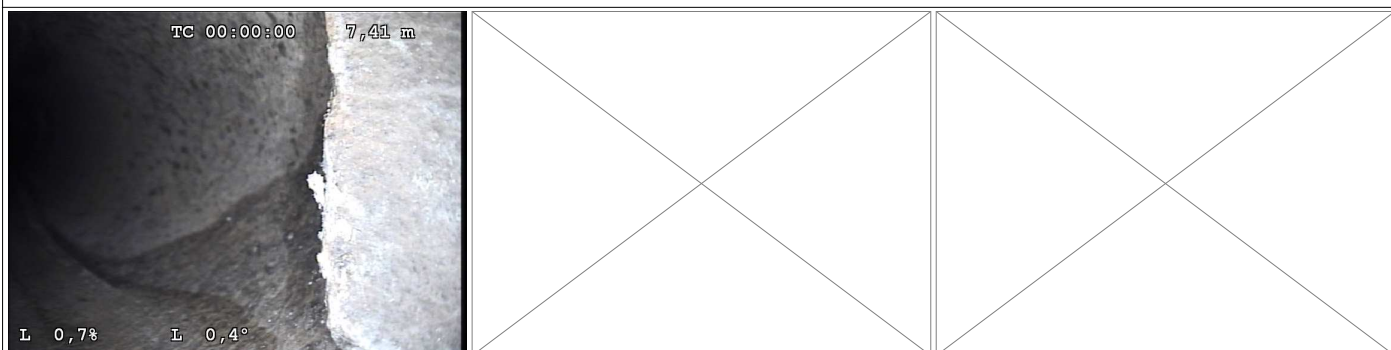
Kód: BBBA	TC: 00:02:57	Vzdálenost: 7,14 m	Závažnost: 6
------------------	---------------------	---------------------------	---------------------

Ulpívající látky - inkrustace, Redukce rozměru - 5 %



Kód: BDGZ	TC: 00:03:39	Vzdálenost: 7,67 m	Závažnost: 1
------------------	---------------------	---------------------------	---------------------

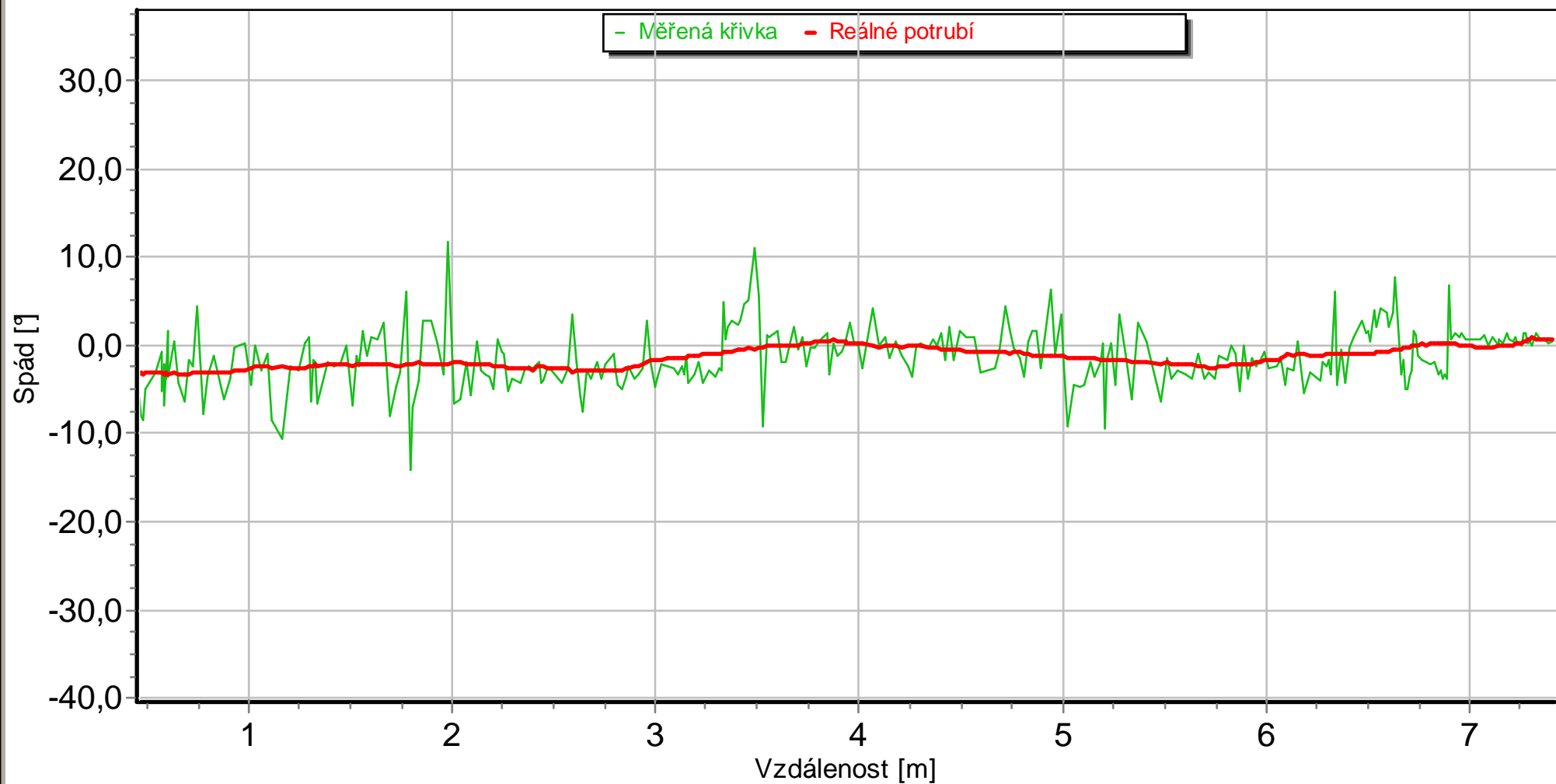
Znemožněná prohlídka - jiný důvod



Město České Budějovice, Úsek 1 Profil sklonu °

Ze Šachta 1 Do Šachta 2, Směr prohlídky ve směru toku

Délka úseku 6,95 m, průměrný sklon -1,36°



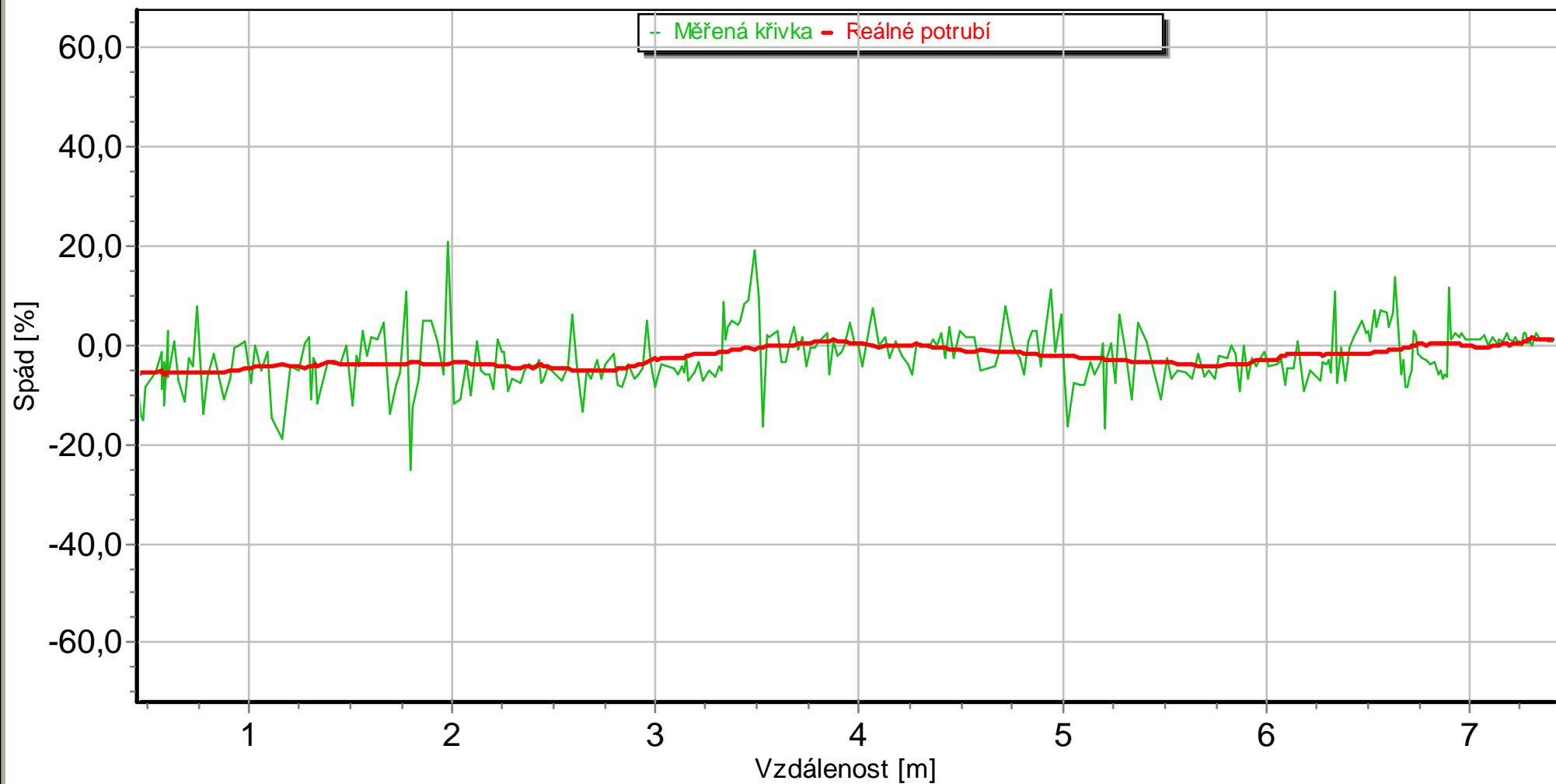
Vypracoval Jarda, Datum 21.5.2010

Tvar Kruhový, Výška 200 mm, Materiál Prostý beton

Město České Budějovice, Úsek 1 Spád v %

Ze Šachta 1 Do Šachta 2, Směr prohlídky ve směru toku

Délka úseku 6,95 m, průměrný sklon -2,38%



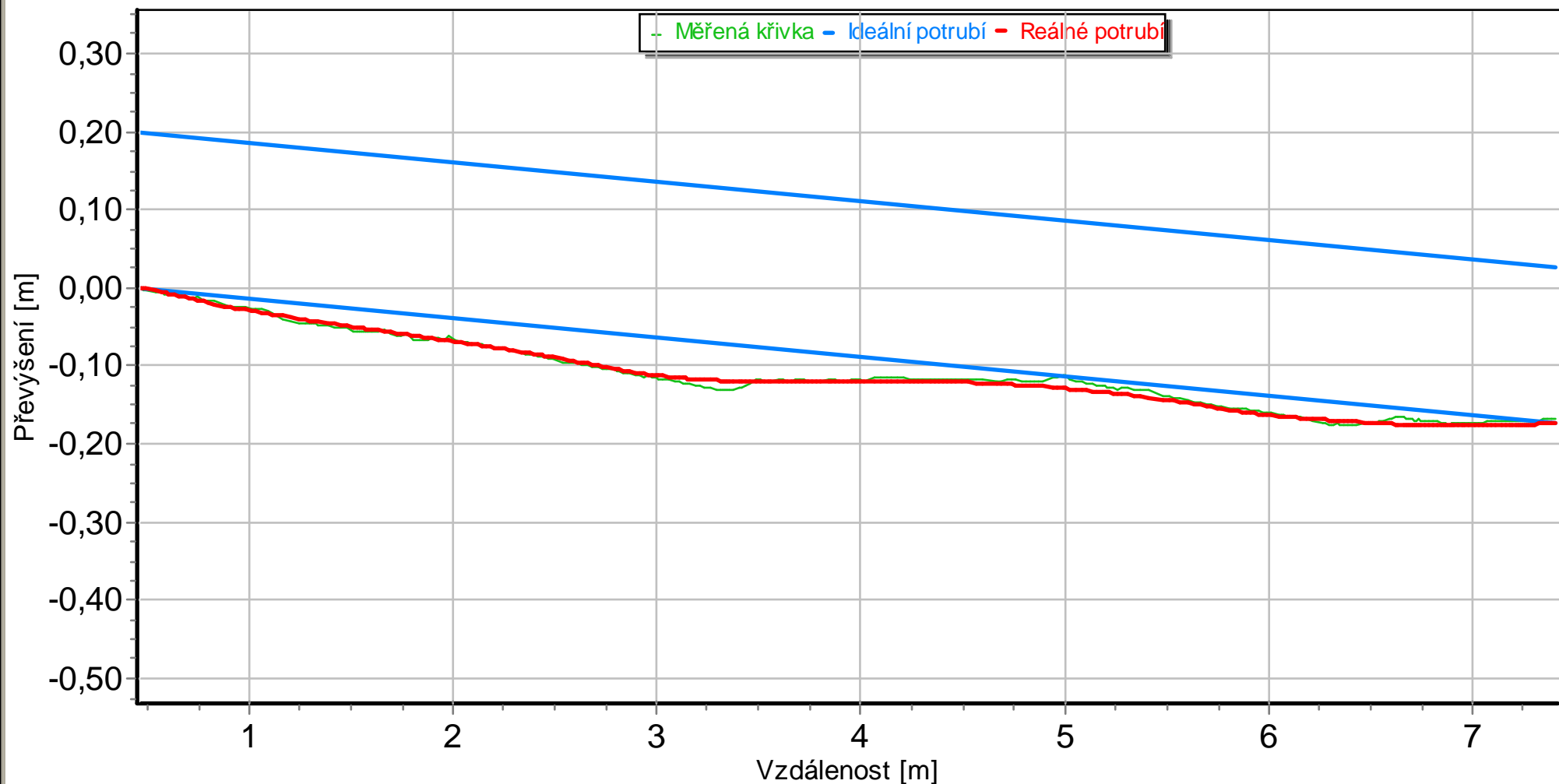
Vypracoval Jarda, Datum 21.5.2010

Tvar Kruhový, Výška 200 mm, Materiál Prostý beton

Město České Budějovice, Úsek 1 Převýšení

Ze Šachta 1 Do Šachta 2, Směr prohlídky ve směru toku

Délka úseku 6,95 m, Převýšení -0,17 m



Vypracoval Jarda, Datum 21.5.2010

Tvar Kruhový, Výška 200 mm, Materiál Prostý beton



Index závažnosti dle barev

1	Největší riziko
2	Riziko velmi vysoké
3	Významné riziko
4	Potenciální riziko
5	Mírné riziko
6	Malé nebo žádné riziko